

*las secuencias completas de los casos clínicos presentados se pueden consultar en el sitio www.omnichroma.it

Casos clínicos*

Agradecemos las imágenes amablemente concedidas y el entusiasmo demostrado en el utilizar este innovador material en situaciones incluso extremas al Dr. Giulio Pavolucci y al Dr. Andrea Fabianelli.



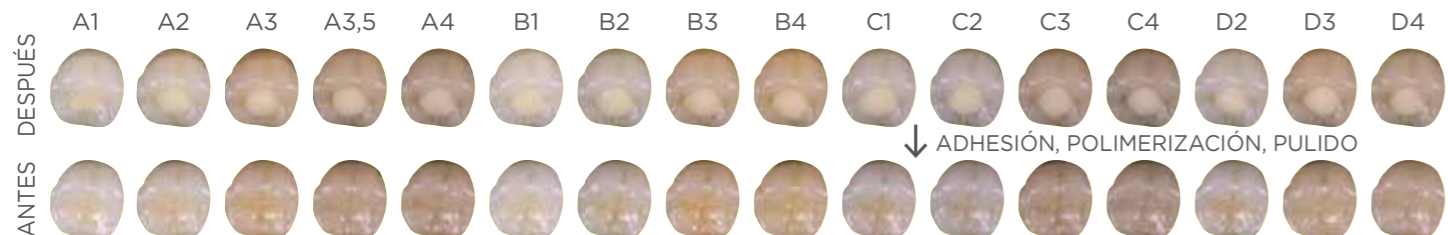
Investigación: Repercusión del tamaño de las partículas de relleno en la adaptación cromática del composite de nueva creación.

Fuente: Tokyo Medical and Dental University

→ **OBJETIVO:** Evaluar el efecto del tamaño del relleno del composite, incluido ECM-001 (tamaño del relleno: 260nm), en la adaptación del color de la restauración en dientes humanos extraídos de diferentes tonalidades.

→ **CONCLUSIONES:** ECM-001 (OMNICHROMA) ha demostrado valores de Delta E00 significativamente inferiores respecto a los composite experimentales con diferentes tamaños de relleno, lo que indica que el nuevo material ofrece una capacidad superior en la reproducción del color del diente original del paciente. Se ha constatado que el tamaño del relleno del composite repercute notablemente en la correspondencia cromática.

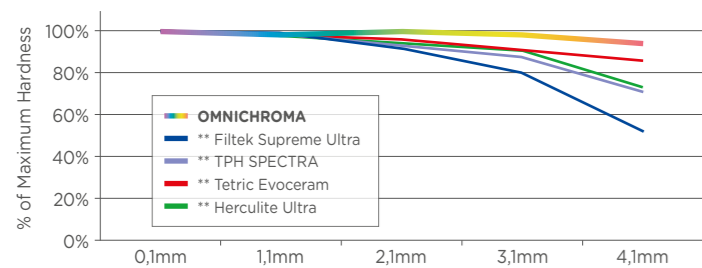
Una sola elección para cada matiz



Profundidad de polimerización

Se ha realizado una cavidad de clase II de tipo estándar no retentiva en un molar. Se ha procedido a lubricar la cavidad con vaselina, a continuación se ha rellenado con cada uno de los composite, fotopolimerizado, removido, puesto en resina epóxica y seccionado a través de la pared central. La dureza Knoop se ha determinado con incrementos de 1 mm para cada composite.

OMNICHROMA HA OBTENIDO LA MÁXIMA PROFUNDIDAD DE POLIMERIZACIÓN

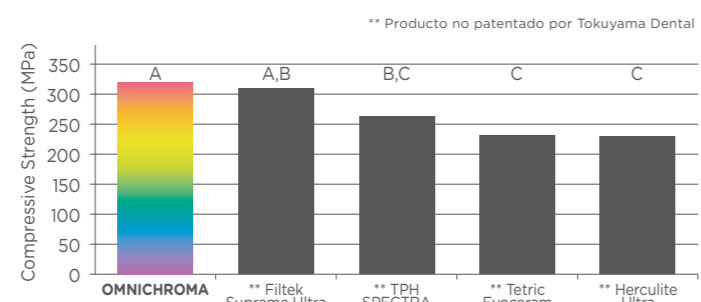


Fuente: Oregon Health & Science University

Resistencia a la compresión



Las muestras se han realizado en tubos de vidrio que se han conservado en agua a 37° C durante 24 horas. Seguidamente se han sometido a un ensayo con instrumento universal a una velocidad del cabezal de 1 mm/min con celda de carga de 500 kg.



Fuente: Oregon Health & Science University

Kit disponibles

omniCHROMA

CONTENIDO

- 1 jeringa de 2,2 ml (4.0g)
- 20 PLT de 0,11 ml cada uno (20x0.20g)

Omnichroma Clinical Guide

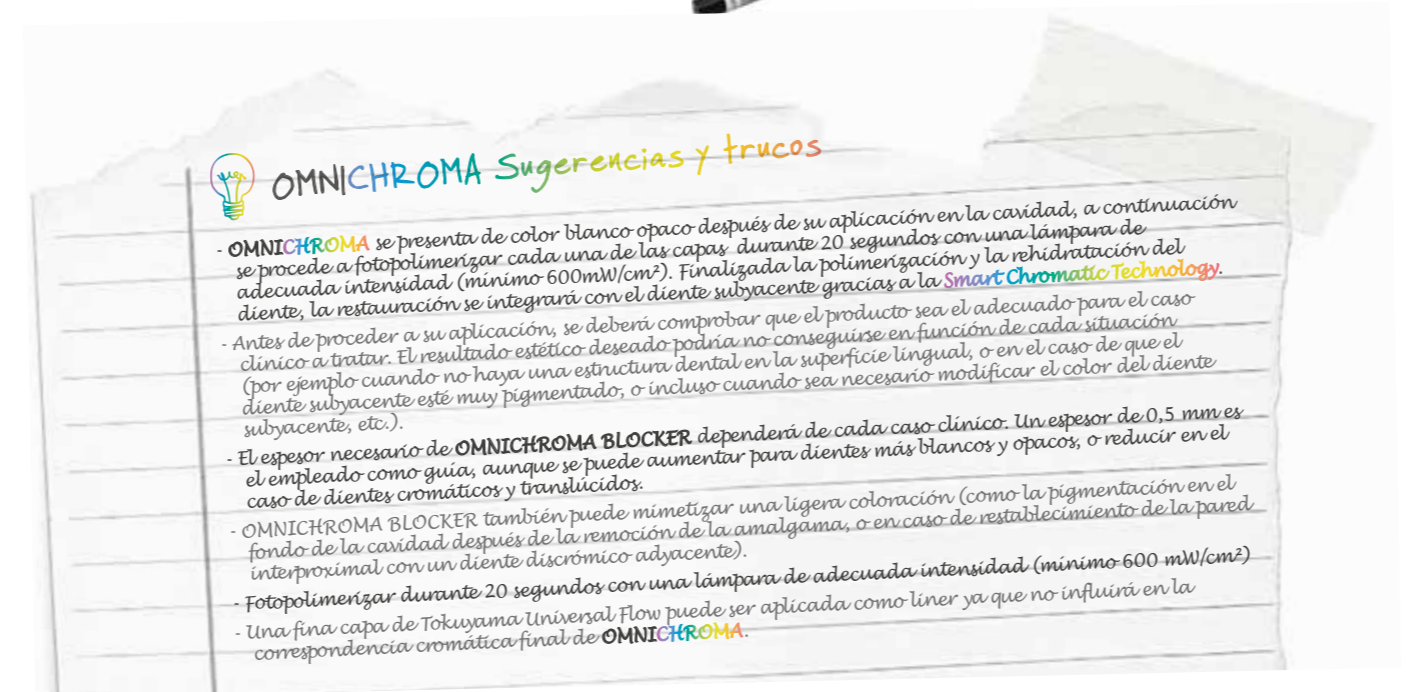


BLOCKER

CONTENIDO

- 1 jeringa de 2,1 ml (4.0g)
- 20 PLT de 0,11 ml cada uno (20x0.20g)

Omnichroma Clinical Guide



PARA UNA PERFECTA SINERGIA CON OMNICHROMA, TOKUYAMA DENTAL RECOMIENDA SU ADHESIVO UNIVERSAL TOKUYAMA UNIVERSAL BOND

Sistema adhesivo dental "bi-componente" (2 frascos) de auto-grabado. Para restauraciones directas e indirectas.

Elevadas prestaciones de adhesión con diferentes sustratos (esmalte, dentina, metales, resinas composite, óxido de zirconio, cerámica, alúmina, etc.), adhesivo universal auto-polimerizante (self-cured) para todas las técnicas de grabado (total etch - selective etch - self etch). Un producto en el que la ciencia está presente por su carácter UNIVERSAL, porque SOLO Tokuyama Universal Bond es el **único agente adhesivo universal para todos los materiales.**



EC REP

Tokuyama Dental Italy srl
tel. +39 0444 659650
fax +39 0444 750345
info@tokuyama.it



Exclusivo distribuidor en línea odontología conservadora

Stay tuned!
Muchas nuevas características que vienen desde el mundo Tokuyama

www.tokuyama.it



¡UNO PARA TODOS!

Un solo producto para todas las sonrisas de tus pacientes.



Novedad Mundial

omniCHROMA

Resin-based Dental Restorative Material



Smart Chromatic Technology



La verdadera revolución en conservativa directa

OMNICHROMA, novedad mundial 2019 de Tokuyama Dental, es un innovador y revolucionario producto que ofrece la máxima capacidad de correspondencia cromática con la más amplia gama de tintes y colores, ya que cubre las clásicas tonalidades VITA con un solo matiz de composite. Todo esto gracias a la **Smart Chromatic Technology**, patentada por TOKUYAMA, que otorga al color su dimensión «física». **Sin pigmentos añadidos.**

- **SIN ESTRÉS** en la evaluación de la toma del color
- **SIN ESTRÉS** por tinte, croma y valor
- **SIN ESTRÉS** en la estratificación con masas diferentes: dentina, body o esmalte
- **SIN ESTRÉS** en el momento de ordenar los materiales
- **SIN ESTRÉS** por largas sesiones

USO SIMPLIFICADO

¡Una sola JERINGA para una perfecta correspondencia cromática! Una jeringa opcional de Blocker para solucionar también los casos más difíciles en sectores anteriores.

ESTÉTICO Y FIABLE

Gracias al relleno esférico «Supra Nano Spherical Filler», patente exclusiva de Tokuyama, que garantiza el mimetismo en todos los niveles. Elevadas prestaciones físico-mecánicas y durabilidad asegurada, herencia de la gama **Estelite Sigma y Asteria**.

REALMENTE INNOVADOR

Somos los pioneros de una nueva ERA:
Primeros en solucionar la estética en Odontología Conservadora.
Primeros en ofrecer garantías de estética y mimetismo para todas las clases de Black de forma simplificada.
Primeros en solucionar el problema de la curva de aprendizaje

Composición

- RELLENO INORGÁNICO (FILLER)**
Tamaños de relleno esférico uniformes supra-nano (260nm SiO₂-ZrO₂)
Relleno pre-polimerizado de forma esférica y diámetro variable (Incluye relleno esférico de 260nm SiO₂-ZrO₂)
- MONÓMEROS**
UDMA/TEGDMA
- PORCENTAJE DE RELLENO**
79wt% (68 vol%)

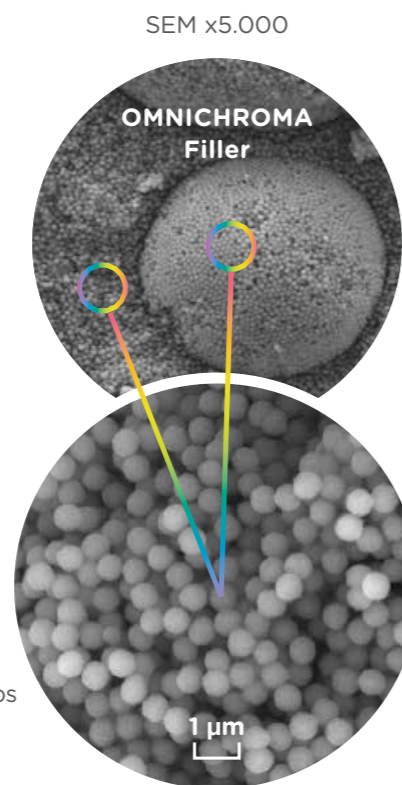
Indicaciones

- **RESTAURACIONES DIRECTAS** en los sectores anteriores y posteriores
- **VENEER** en composite
- **CIERRE** de diastemas
- **REPARACIÓN DE RESTAURACIONES** en resina composite o materiales cerámicos



¡PARA TODAS LAS CLASES CAVITARIAS!

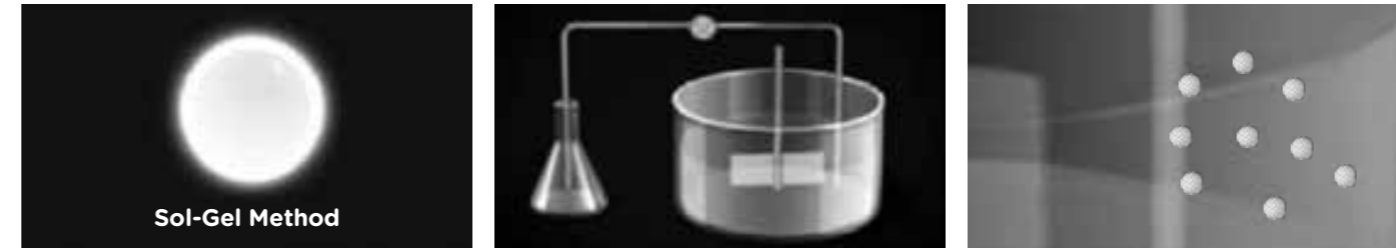
*en algunos casos en combinación con Blocker. Lea las indicaciones de uso.



AUMENTO AL SEM (X50.000) DEL RELLENO ESFÉRICO Y UNIFORME DE OMNICHROMA

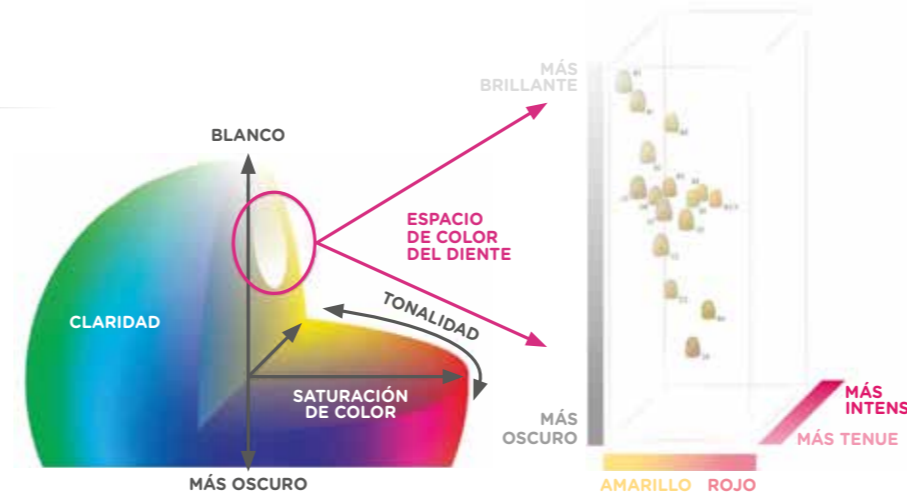
Realmente innovador gracias al método Tokuyama Sol-Gel

El **Método Sol-Gel** es una marca patentada Tokuyama, que mediante hidrólisis y condensación controla el tamaño y la forma para obtener "Relleno esférico Supra-Nano" uniforme y perfecto.



El color es física

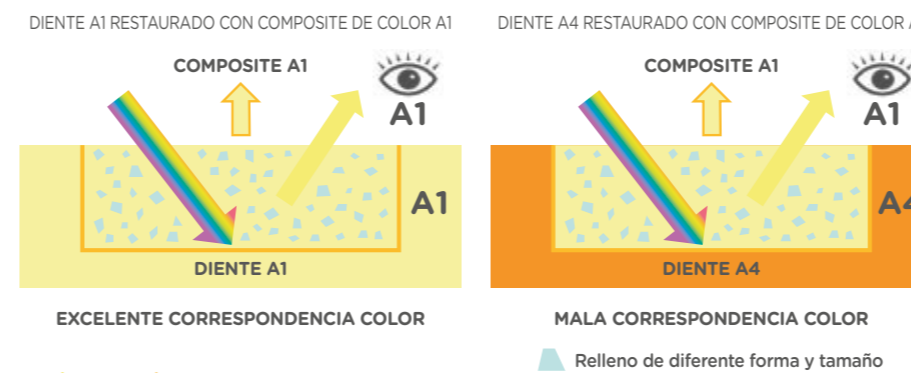
El color de un elemento se genera por la interacción de la luz con la estructura microscópica de dicho elemento. Forma y tamaño influyen en la longitud de onda de la luz cuando ésta es transmitida por el material, mostrando así los colores. El color de rojo a amarillo de **OMNICHROMA** sigue los esquemas aditivos del color. Por lo tanto, como sucede en la mezcla aditiva de los colores, la suma del amarillo-rojo de **OMNICHROMA** se combina con el color del diente dando el resultado cromático deseado.



El espacio cromático (sistema Munsell) para los dientes naturales es bastante limitado y se distribuye en una reducida gama que va del rojo al amarillo, de A1 a D4

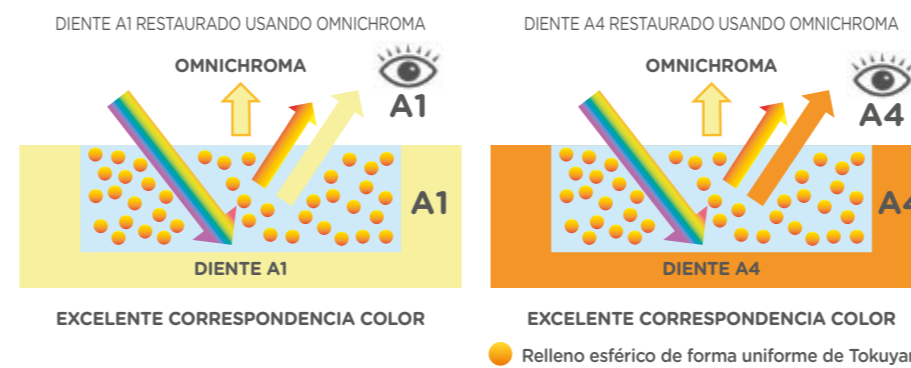
EL MECANISMO DE LOS COMPOSITE TRADICIONALES

- El color de los pigmentos o de los colorantes añadidos no garantiza el resultado deseado.
- Cuentan con tonalidades específicas para cada diente específico.



Smart Chromatic Technology

- La primera tecnología en el mundo que utiliza el color estructural de la resina composite como principal mecanismo de color.
- Sin colorantes o pigmentos añadidos.
- Las partículas mismas generan un color estructural del rojo al amarillo, que se combina con el color del diente adyacente.



OMNICHROMA Blocker

Es un material complementario específicamente estudiado para su empleo como capa fina en la pared lingual de las cavidades de clase III y IV extendidas. **OMNICHROMA BLOCKER** también se puede utilizar para mimetizar manchas leves o para reconstruir un diente muy opaco. El espesor necesario de **OMNICHROMA BLOCKER** dependerá de cada caso clínico. Un espesor de 0,5 mm es el utilizado como guía, aunque se puede aumentar para dientes más blancos y opacos, o disminuir para dientes cromáticos y translúcidos.



CÓMO SE USA OMNICHROMA BLOCKER



Casos clínicos*

