

**¡DESCUBRE NUESTRAS
NUEVAS MARCAS!**

PLANMECA



Fedesa

 **Carestream**
DENTAL

 **ACTEON**

**¡... además de nuestras
marcas de siempre
y muchas más!**

Mereces las mejores marcas

En Fadente sabemos que cada clínica es un mundo distinto por equipar.

Para adaptarnos a tus necesidades, ponemos a tu disposición una amplia variedad de marcas de alta tecnología para que puedas encontrar la solución que encaje mejor con tu clínica.

Marcas como Carestream, Acteon, Medit o Asiga han llegado a Fadente para ofrecerte lo último en digitalización.

¡Descúbrelo a continuación!

Durante la crisis del COVID-19, nuestro servicio técnico sigue operativo ininterrumpidamente de **9 a 19h**.

¡Contáctanos en **sat@fadente.es** o en el **900 802 182!**

CS 8100 3D

Odontología digital con la máxima exactitud.

- Posicionamiento optimizado.
- Canal de enfoque mejorado y 3 programas anatómicos.
- Compacto. Se integra fácilmente en tu consulta.
- Sensores CMOS: imágenes extremadamente nítidas y detalles de alto contraste.

3D

- Tiempo rápido de exploración: 7 segundos.
- 4 FOV: 4x4, 5x5, 8x5, 8x9.
- Imágenes de alta resolución: desde 75µm.
- Captura de Dicom nativo.



**OFERTA ESPECIAL
RECOMPRA**

Renueva tu viejo
panorámico 2D
por un nuevo
3D Carestream*

*Consulta condiciones en el 900 22 24 26.

CS 9600

Hasta 14 campos de visión.

12x10 EDITION

- Campo de visión: desde 4x4 hasta 12x10.
- Ideal para implantes, cirugía bucal, endodoncia y odontología general.

16x10 EDITION

- Campo de visión: desde 4x4 hasta 16x10.
- Ideal para casos de implantes complejos, periodoncia, cirugía bucal y la mayoría de cirugías maxilofaciales.

16x17 EDITION

- Campo de visión: desde 4x4 hasta 16x17.
- Para todas las necesidades, incluida cirugía maxilofacial y ortognática.



PLANMECA PROMAX® 3D CLASSIC

Perfecto para la odontología general, implantología, endodoncia y periodoncia.



PLANMECA ULTRA LOW DOSE™

Imagen 3D con una dosis incluso más baja que la imagen panorámica.



NUEVO VOLUMEN EXTENDIDO

Escaneos óptimos de arcada completa con diámetro de volumen incrementado de 8x8 a 11x8.



PLANMECA CALM™

Nuevo algoritmo de corrección del movimiento del paciente para obtener siempre resultados perfectos.

PLANMECA 3D VISO G7

Excepcional procesamiento de imágenes.

- Tensión de tubo de 120 kV.
- Fotografía facial 3D.
- Escaneo de modelos 3D.
- Movimiento del maxilar 4D.
- Imágenes panorámicas 2D.
- Volumen ajustable libremente de 3x3 a 30x30.
- Soporte inteligente del paciente.



Interfaz gráfica del usuario



ACTEON

X-MIND PRIME 2D

El diagnóstico 2D más eficiente.

- Tensión de tubo de 120 kV.
- Fácil diagnóstico 2D.
- Fácil posicionamiento.
- Fácil interfaz de usuario.
- Fácil formación.
- Fácil instalación. Opciones de colocación a pared o a suelo con base.
- 100% compatible Mac* y Windows* con el software AIS.
- Opción cefalostato para telerradiografía.



*El ordenador debe tener unos requerimientos mínimos.

CS 3600

Descubre una forma más inteligente de explorar.

Si en tu consulta se tratan casos de restauraciones, ortodoncia o implantes, el escáner intraoral CS 3600 de Carestream Dental pone la exploración inteligente al alcance de tu mano.

Gracias a la captura de impresiones digitales de forma rápida, sencilla y precisa, tanto tú como tus pacientes obtendréis grandes ventajas de la planificación del tratamiento mejorada y el flujo de trabajo optimizado.



MEDIT i500

Valor, eficiencia y productividad.

Con su impresionante velocidad y su sistema sin polvo, el escáner intraoral i500 permite una experiencia de escaneado más sencilla, acortando los tiempos de respuesta y aumentando la productividad de tu clínica.



PLANMECA

PLANMECA EMERALD™

Pequeño, ligero, rápido y preciso.

La herramienta perfecta para el escaneo intraoral fluido de cuadrantes y del arco completo.

OFERTA ESPECIAL*

UNIDADES DE EXPOSICIÓN



*Consulta la oferta en la contraportada del folleto.

PLANMECA EMERALD™ S

Nuevo escáner intraoral de alta velocidad.

Versión mejorada de Planmeca Emerald que combina la captura de imágenes a alta velocidad con nuevas capacidades de diagnóstico y una facilidad de uso formidable.

Al ser más del doble de rápido que su predecesor, ofrece a dentistas y pacientes una experiencia de escaneo realmente agradable.



PACK MEDIT i500 + VHF Z4 + EXOCAD

Diseñado para su uso en clínicas.

- Sistema 100% abierto, con posibilidad de derivar trabajos hacia terceros.
- Flujo de trabajo totalmente integrado.
- Fresado en menos de 10 minutos.
- 38 materiales de 20 fabricantes.
- No requiere flujo de aire externo.



ASIGA
DIGITAL AUDIOLOGY
SOLUTIONS

ASIGA MAX UV

Eficaz gracias a su tecnología SPS.

- Asiga MAX™ es la impresora 3D DLP más avanzada del mercado, con una capacidad excepcional y un reducido tamaño.
- Con una precisión de impresión HD de 62µm, puede realizar de manera rápida trabajos como fabricación para ortodoncia, provisionales (coronas y puentes), guías quirúrgicas, modelos dentales, cubetas de impresión, y mucho más.



Mereces servicio integral

Con nosotros, la compra
de tu equipamiento
es tan solo el principio.

Contamos con un **servicio
técnico de asistencia
integral y personalizada**
para que nada te detenga.



**40 profesionales
SAT en plantilla**



**Incidencias técnicas
resueltas a distancia**



**Cobertura
nacional**

Servicio técnico autorizado de:



PLANMECA



**Seguimos atendiendo a tus solicitudes
de lunes a viernes de 9 a 19h ininterrumpidamente.**

Contacto: sat@fadente.es / 900 802 182

PLANMECA COMPACT i CLASSIC

La elección perfecta para las necesidades de la odontología general.

Es una unidad dental accesible con todas las funcionalidades esenciales. Su presentación estándar incluye todos los instrumentos necesarios. Posee un práctico diseño de columna con elevación lateral y múltiples posibilidades de configuración.



FEDESA PENTA NG 2020 ADVANCED

La evolución de un clásico.

Nuevo modelo exclusivo para Fedente. La unidad dental Penta de FEDESA destaca por su versatilidad y su alto valor añadido en calidad, innovación y rendimiento. Podrás adaptar este equipo a tus necesidades a través de las distintas versiones disponibles.



OFERTAS EXCLUSIVAS

PLANMECA

PLANMECA EMERALD™

Pequeño, ligero, rápido y preciso.

La herramienta perfecta para el escaneo intraoral fluido de cuadrantes y del arco completo.



OFERTA ESPECIAL

32.720€
12.990€*

*Unidades de exposición.

Carestream
DENTAL

PACK DIGITAL 3D + ESCÁNER INTRAORAL*

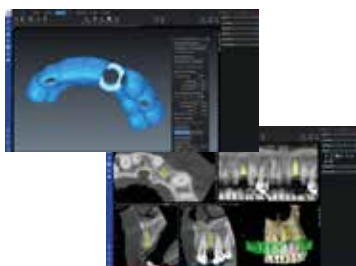
OFERTA ESPECIAL*

Consulta condiciones
en el 900 22 24 26



PACK ESCÁNER + CIRUGÍA GUIADA

- Escáner intraoral Planmeca Emerald S.
- Software Planmeca Romexis para planificación de implantes y diseño de férulas quirúrgicas para cirugía guiada.
- Impresora 3D Planmeca Creo C5.



PLANMECA

OFERTA

40.600€
32.990€

